

SAÚDE DO HOMEM

Câncer de próstata é a segunda maior causa de morte por câncer em homens no Brasil

Fonte: INCA – Instituto Nacional de Câncer



Estimativa
+ de 136 mil casos
em 2018 e 2019



Taxa de incidência é maior em estados mais desenvolvidos

SP

14.890
casos

RJ

6.950
casos

MG

6.730
casos

RS

6.210
casos

2018/2019

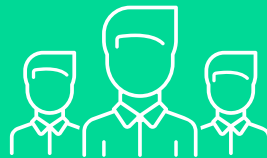
Quais os fatores de risco?

Idade



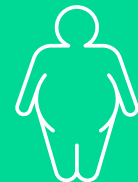
A cada **10 homens** diagnosticados **9 têm** + de 55 anos

Herança genética



Influência caso pai ou irmão tenham tido câncer de próstata antes dos 60 anos

Sobrepeso e obesidade



Como se prevenir



Alimentar-se de forma saudável



Manter o peso corporal adequado



Praticar exercício físico



Não fumar



Evitar bebidas alcoólicas



Fique ligado

Sinais e sintomas



- Sangue na urina
- Dificuldade para urinar
- Diminuição do jato da urina
- Vontade de urinar mais vezes durante o dia ou à noite

Tratar o câncer de próstata na **fase inicial** pode evitar o desenvolvimento e **aumentar** as chances de **cura**

Exames para investigar o câncer de próstata

Toque retal

Médico introduz o dedo protegido por uma luva lubrificada no reto e avalia tamanho, forma e textura da próstata

PSA

Exame de sangue que mede a quantidade de uma proteína produzida pela próstata. Nível alto pode indicar câncer ou outras doenças benignas



Biópsia confirma a doença

Pequenos pedaços são retirados e analisados em laboratório

amil